

CONFIDENTIAL

Ver1.4

2026.03.04_1

AI自動配車システムによる 教習所運営最適化のご提案

— 配車を起点とした基幹システム改革 —

2026年3月4日版

株式会社プロフィット

AI自動配車システム

商品説明

1. はじめに	3
2. ご提案の背景	4
3. AI自動配車システムのコンセプト	5
4. システム概要	6
5. システムの特長	10
6. 導入による効果	11
7. ネットワーク構成	12
8. 導入までの流れ	19
9. 概算価格	24
10. 運用サポート	30
11. データ移行支援	32
12. スケジュール（案）	35
13. まとめ	36

1. はじめに

本提案書は、

自動車教習所の運営を根本から見直し、
配車・教習・事務・経営判断を一体で最適化する
「AI自動配車システム」導入のご提案です。

本システムは、
単なる業務効率化ツールではありません。

教習所が本来持つべき
「運営能力」そのものを、
人の勘や経験に頼ることなく、
仕組みとして再現・継承する
ことを目的としています。

2. ご提案の背景

現在、貴校では他社システムをベースに、長年にわたり運用されているものと存じます。その中で、運用の積み重ねにより、次のような状態が生じていないでしょうか。

- ・ 機能追加や変更のたびに、コストと時間がかかる
- ・ システム全体が複雑化し、全体像を把握できる人が限られている
- ・ AI機能が部分最適に留まり、配車・教習全体の最適化に至っていない
- ・ 個別対応が増え、運用負荷が高止まりしている

本提案は、現在の運用で培われてきた業務フローや機能要件を尊重したうえで、それらを「次の標準」として再構築することを目的としています。

多くの教習所では、次のような課題を抱えています。

- ・ 配車が特定の担当者の経験や属人的な判断に依存している
- ・ 指導員や車両に空きが発生し、稼働率が上がらない
- ・ ドタキャンや直前変更への対応に追われている
- ・ 教習原簿や事務処理に時間が取られ、現場が疲弊している

売上や利益の改善策が、感覚的な判断に頼りがちになっている
これらの課題の根本原因は、配車・教習・管理業務が分断され、全体最適ができていないことにあります。

3. AI自動配車システムのコンセプト

配車は、教習所の能力です

配車は、単なる事務作業ではありません。

- ・ 教習の効率
- ・ 指導員の稼働率
- ・ 教習生との約束の履行
- ・ 売上と利益

これらすべてを左右する、
教習所の中核となる機能です。

AI自動配車システムは、
この「配車」という最重要業務を、
人の勘や経験に頼るのではなく、
AIとシステムによって常に最適な状態で成立させる
ことを目指します。

4.システム 概要

AI自動配車システムは、既存システムの単純な置き換えではありません。現在ご利用中の機能・連携・運用ノウハウを踏まえ、分断されていたAI・配車・管理機能を一つの基盤に統合するクラウド型教習所基幹システムです。

中核となるAI自動配車

AI自動配車システムの中核は、AI自動配車機能です。

この機能が、教習・配車・管理業務を一体で捉え、常に全体最適となるよう制御します。

AI自動配車システムは、複数の機能を個別に導入するのではなく、入校から卒業までを一つの流れとして統合したクラウド型基幹システムです。

主な構成要素

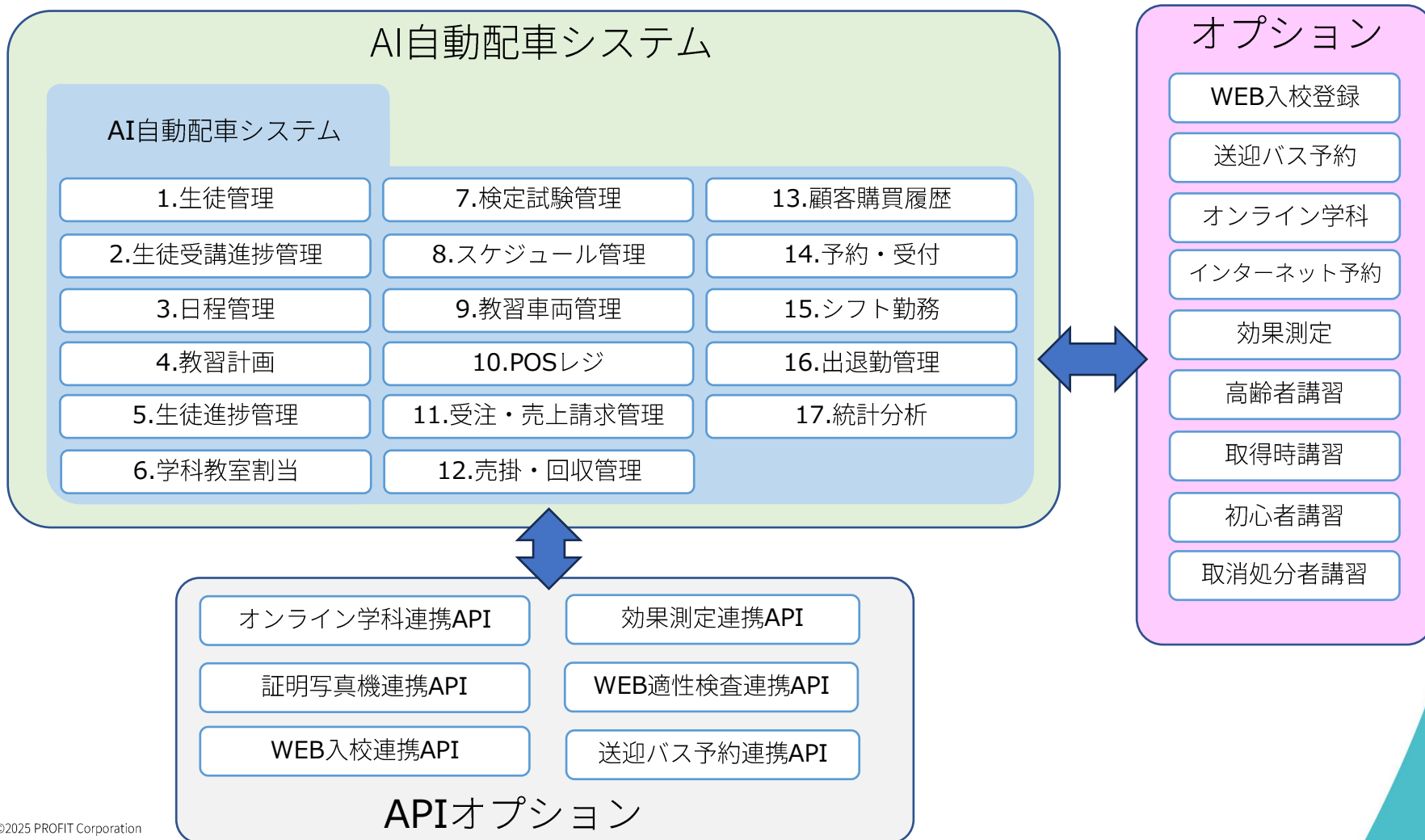
- ・AI自動配車システム（中核）
- ・教習生管理（入校～卒業）
- ・指導員シフト・勤務管理
- ・予約・実績・料金管理
- ・経営分析・帳票出力機能

これらの機能がリアルタイムで連動し、常に最新の状態で教習所全体を把握できます。

AI自動配車システム 商品説明

4.システム 概要

AI自動配車システムでは、教習所の業務を支える各機能を一つのクラウド基盤上で統合しています。以下は、本システムに搭載されている主な機能一覧です。



4.システム 概要

【AI自動配車システム】

分類	機能	説明
業務固有	1.生徒管理	入校登録、個人情報登録、教習プラン・料金の登録
	2.生徒受講進捗管理	予約状況、時限別配車、予約・取消履歴、予約 時段階一回数照会、配車モニタ、指導員モニ タ、在籍者等人数照会、進捗管理（人数）、進 捗管理（残時限数）、教習計画
	3.日程管理	カレンダー日程、時間割、カレンダー
	4.教習計画	受講科目、基準教習時限、教習順番パ ターン、教習プラン
	5.生徒進捗管理	配車、技能実績登録、学科実績登録、個人別実 績確認、配車実績表
	6.学科教室割当	学科パターン、月別学科登録、日別学科設定、 学科予約状況
	7.検定試験管理	検定定員数登録、検定結果登録、検定条件表
	8.スケジュール管理	自動スケジュール表作成、スケジュールパター ン登録、スケジュール表展開、自動スケジュー ル表再作成
	9.教習車両管理	車両登録、教習不可車設定、所内台数、車両自 動割当、車両手動割当

4.システム概要

【AI自動配車システム】

分類	機能	説明
決済	10.POSレジ	入金管理、売上管理、POSレジ操作履歴、締め処理
	11.受注・売上請求管理	未収金管理、請求書発行、領収書発行、売上履歴
	12.売掛・回収管理	ローン会社、未収金管理、請求書発行、回収
顧客対応	13.顧客購買履歴・対応履歴 全社共有	入所記録、教習生検索、POSレジ購買履歴
	14.予約・受付	予約、タッチパネル技能予約、タッチパネル学科予約、検定予約
労務	15.シフト勤務	指導員登録、指導員資格（免許教習）、指導員資格（その他免許）、指導員資格（法定講習）、予約条件登録、指導員別勤務パターン、指導員別勤務予定、勤務パターン展開、教習指導員の最適化
	16.出退勤管理	勤怠管理、出退勤、指導員別稼働状況、稼働手当設定
統計分析	17.統計分析	汎用検索・CSV出力

5. システムの特長

AI自動配車システムは、予約時点で配車まで成立させることを中核思想としています。これにより、「予約は取れたが、配車できない」という状態を発生させません。

基本機能（配車ロジック）

- ・ 指導員の技能・資格・勤務条件を考慮した自動配車
- ・ 車両台数・車種条件の自動判定
- ・ 教習生の進捗・制限条件をリアルタイムで反映
- ・ 複数教習・連続教習の最適配置
- ・ 空き時間・キャンセル枠の自動活用

これらの条件を予約時に同時に判定することで、常に実行可能な配車だけを成立させます。

6. 導入による効果

AI自動配車システムの導入により、教習所の運営は**数値面・現場面の両方で改善**されます。

定量的効果（数値で見える変化）

- ・ 指導員稼働率の向上
- ・ 空きコマ・遊休車両の削減
- ・ 複数教習枠の増加
- ・ 売上・利益率の改善

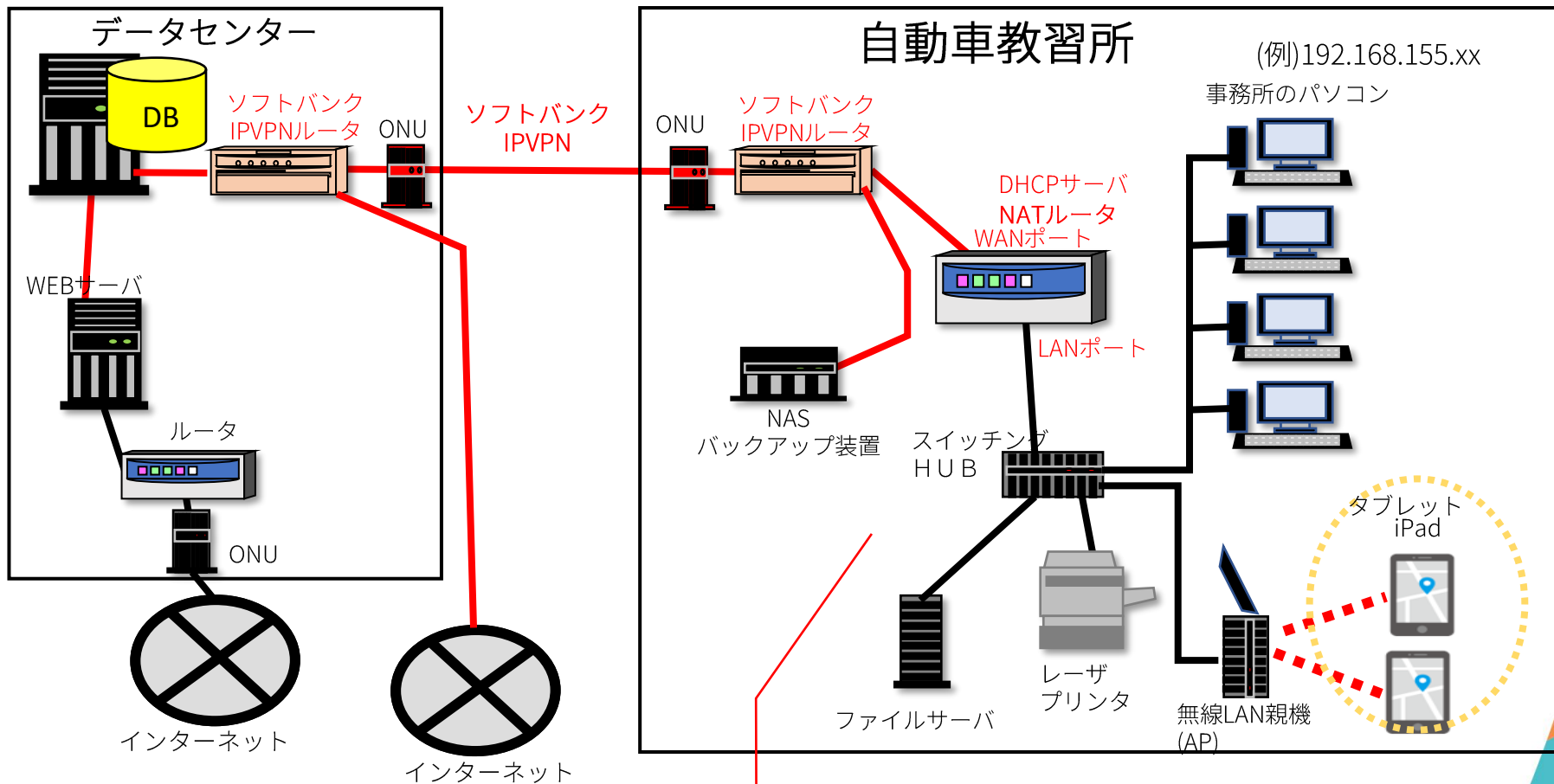
定性的効果（現場で実感できる変化）

- ・ 配車業務の属人化解消
- ・ 事務作業負担の軽減
- ・ 教習生満足度の向上
- ・ 現場の精神的余裕の創出
- ・ 経営判断の可視化・迅速化

AI自動配車システム 商品説明

AI自動配車システムは、クラウド型SaaSとして提供される教習所向け基幹システムです。
 教習所内にサーバを設置することなく、クラウド上でシステム・データを一元管理することで、安定した運用と継続的な機能改善を実現します。
 ※ 本ページでは、システム全体の構成イメージをご確認いただけます。

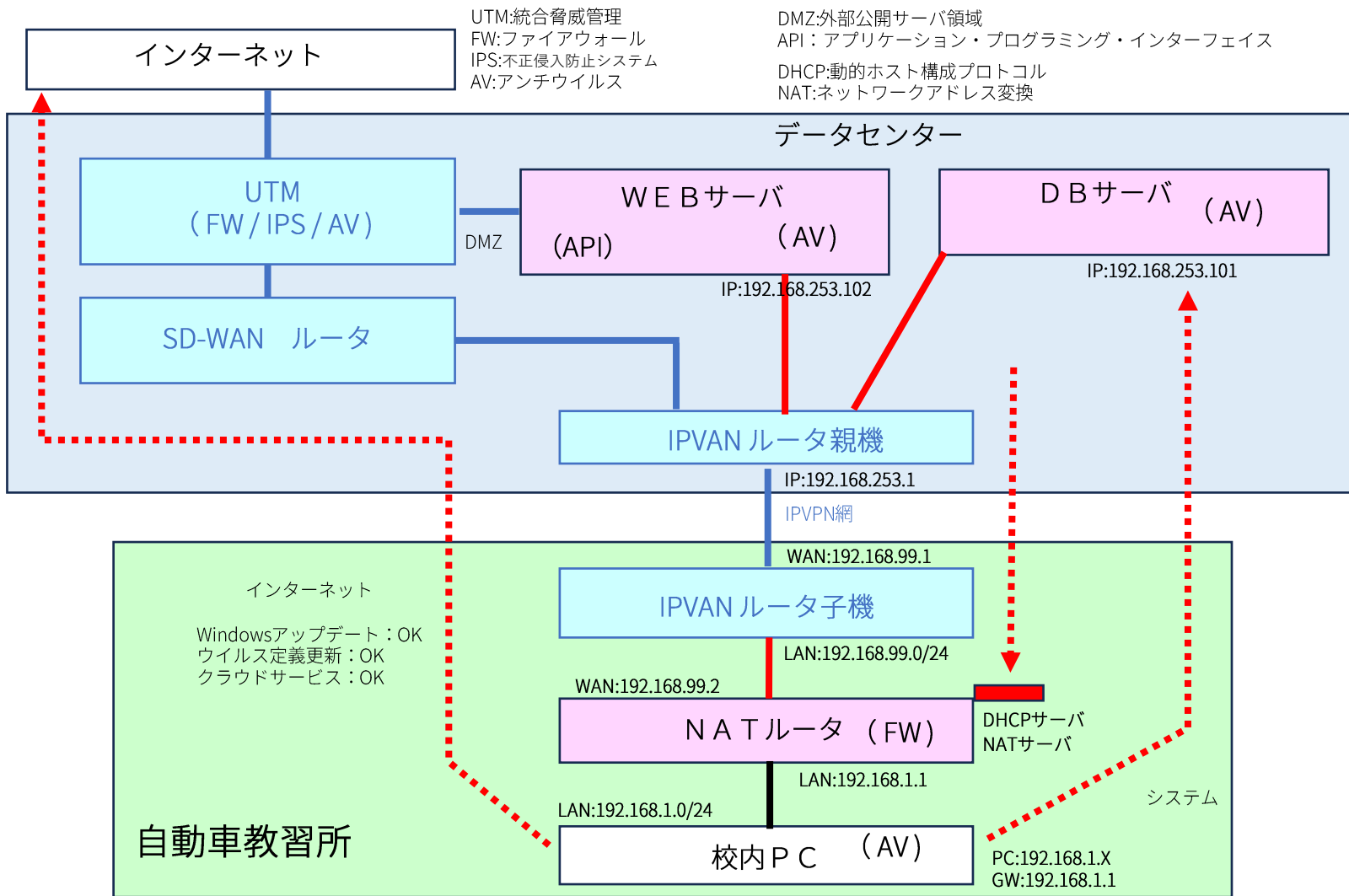
7. ネットワーク構成



事務所のネットワークはUTM、ルータの設定ができません

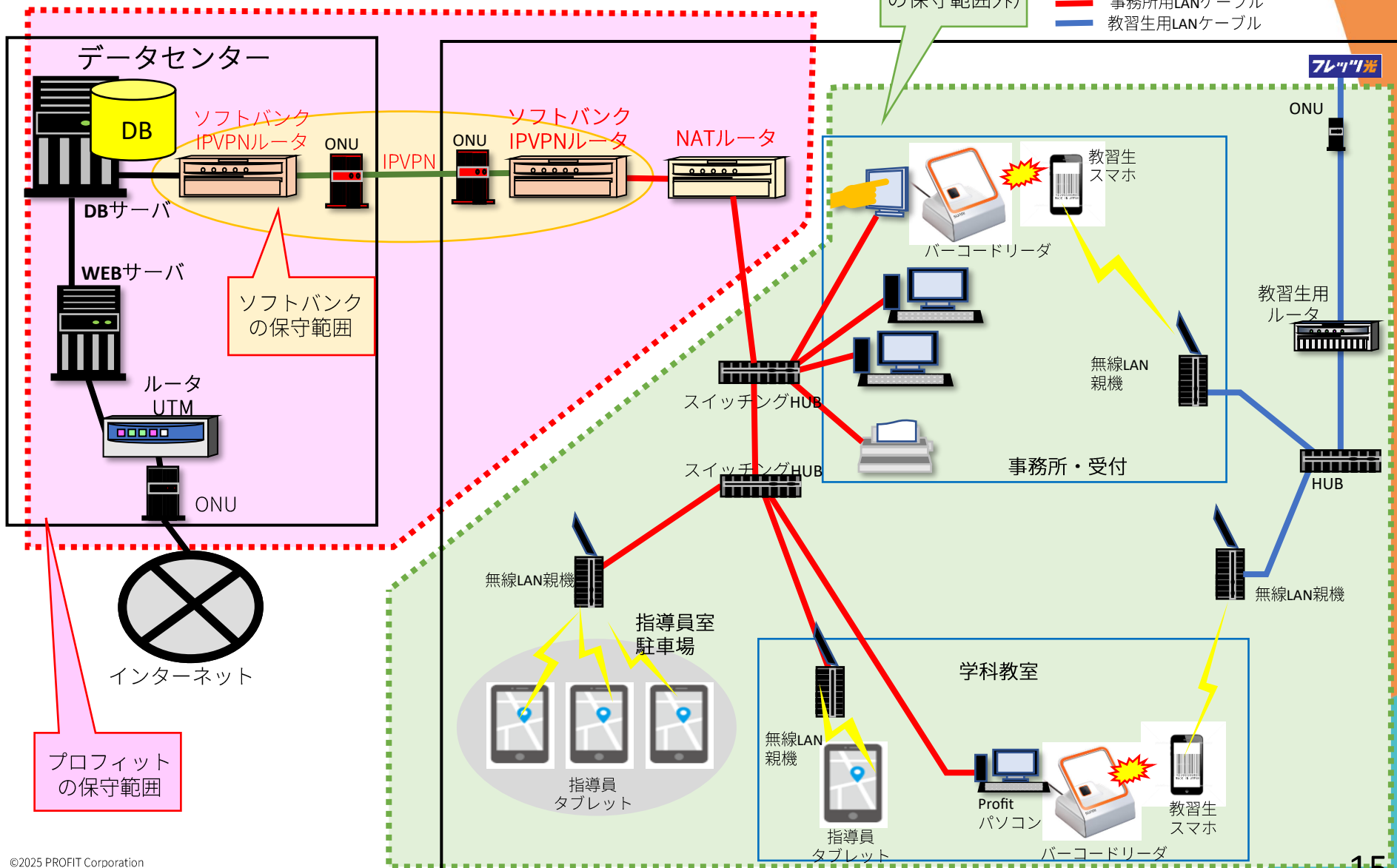
AI自動配車システム
商品説明

7. ネットワーク構成



AI自動配車システム 商品説明

7. ネットワーク構成



7. ネットワーク構成

本システムでは、教習所内ネットワークの安全性と運用安定性を最優先に考え、以下の構成を採用しています。

教習所内ネットワークの考え方

教習所内のネットワークは、インターネットに直接接続しません。

教習所内のパソコンは、データセンターを経由してインターネットに接続します。

これにより、教習所内ネットワークを外部から直接アクセスできない構成としています。

ネットワークの分離構成

教習所内のネットワークは、物理的に以下の2つに分離します。

- ① 教習所システム用ネットワーク
- ② 教習生用ネットワーク

これにより、教習生が利用するネットワークから教習所システムへアクセスされることはありません。

教習所システム用ネットワークの特徴

教習所システム用ネットワークには、UTMや専用ルータの設置は不要です。

すでに経理システム等でVPNを構築している場合でも、教習所システム用ネットワークとは完全に切り離して運用します。システム用途ごとにネットワークを分離することで、セキュリティと運用の両立を実現しています。

7. ネットワーク構成

教習所システム用ネットワークの特徴

教習所システム用ネットワークには、UTMや専用ルータの設置は不要です。すでに経理システム等でVPNを構築している場合でも、教習所システム用ネットワークとは完全に切り離して運用します。システム用途ごとにネットワークを分離することで、セキュリティと運用の両立を実現しています。

インターネットアクセスについて

教習所システム用ネットワーク内のパソコンは、必要な通信に限り、データセンター側のUTMを通して安全にインターネットへアクセスします。

対象となる主な通信は以下の通りです。

- Windows Update
- Microsoft Office Online の認証
- ウイルス対策ソフトのアップデート

これにより、教習所内にセキュリティ機器を設置することなく、安全かつ管理されたインターネット利用が可能です。

教習所内の運用を複雑にせず、セキュリティレベルをデータセンター側で一元管理する構成です。

AI自動配車システム 商品説明

7. ネットワーク構成

クラウド機器関連

機器名	詳細	数量	設置場所	
			データセンター	教習所
DBサーバ (共用)	処理装置	1	●	
	バックアップ装置	1		
	無停電電源装置	1		
	収納ラック	1		
WEBサーバ (共用)	処理装置	1	●	
	収納ラック	1		
データセンター ルータ (共用)	IPVPNルータ親機	1	●	
	ルータ・UTM	1		
教習所 ルータ	IPVPNルータ子機	1		●
	NATルータ機	1		

8.導入までの流れ

AI自動配車システムは、他社システムからの切替・再構築を前提とした導入支援体制を整えています。

導入支援内容

- ・移行計画策定・段階導入のご支援（リモートによる運用サポート）
- ・操作研修・教育のご支援（リモートによる運用サポート）
- ・データ移行のご支援（リモートによる運用サポート）
- ・訪問サポート（必要に応じて、個別にお見積り）

運用・サポート体制

本システムは、**全国の教習所への導入・運用支援実績**をもとに設計されています。

- ・初期設定・導入支援
- ・操作研修・教育
- ・リモートによる運用サポート
- ・現地訪問支援
- ・継続的な機能改善・アップデート

クラウド型SaaSとして提供することで、**常に最新の環境を維持**しながら、長期的に安心してご利用いただけます。

AI自動配車システム 商品説明

8.導入までの流れ

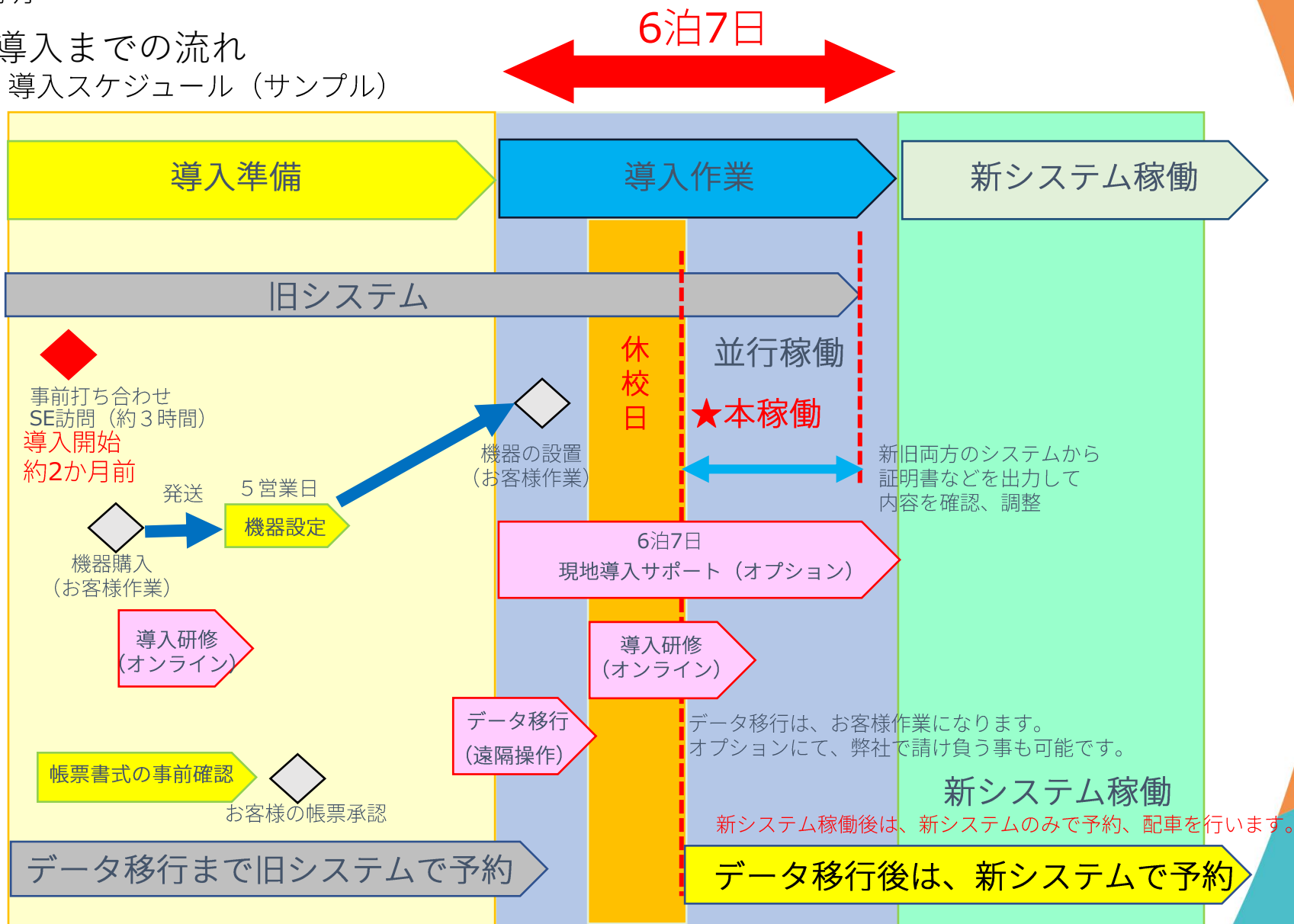
導入時の役割分担

分類	項目	プロフィット	教習所様	その他
クラウドサーバ	構築・初期設定	●	-	-
IPVPN回線	NTTフレッツ光NEXT	-	●	ソフトバンク
	IPVPN構築	-	●	ソフトバンク
	NATルータ設置	●	●	-
システム導入準備	マスタ登録	リモート支援	●	-
	データ移行	リモート支援	●	-
	帳票の事前確認	リモート支援	●	-
機器類	ネットワーク工事 ・LAN工事 ・無線LAN工事	-	●	-
	電源工事、UPS設置	-	●	-
ハードウェア	機器購入・設置 パソコン、タブレット プリンタ、その他	-	●	-
	パソコン設定	● (一部)	●	-

AI自動配車システム
商品説明

8.導入までの流れ

導入スケジュール (サンプル)



※休校日や営業時間など各教習所様の運用状況で内容は変更になります。
※ピンク色の作業は別途個別にお見積り致します。

8.導入までの流れ

本プロジェクトでは、導入から本稼働までを迅速かつ円滑に進めるための明確な連絡・運用体制を構築します。

窓口担当者の設置

教習所様および弊社それぞれに専任の窓口担当者を設置します。日々の連絡・確認事項の一次窓口
問い合わせ・課題の整理必要に応じた関係者へのエスカレーションを行い、情報が分散しない体制
を整えます。

日々の連絡方法

日常のコミュニケーションは、内容や緊急度に応じて以下の手段を併用します。

- ・メール（課題・仕様確認・決定事項の記録用）
- ・電話（緊急性の高い連絡、即時確認が必要な事項）

定例会議

プロジェクト進行中は、進捗確認および課題共有のため定例会議を実施します。

実施頻度：月1回程度（Web会議）

内容：

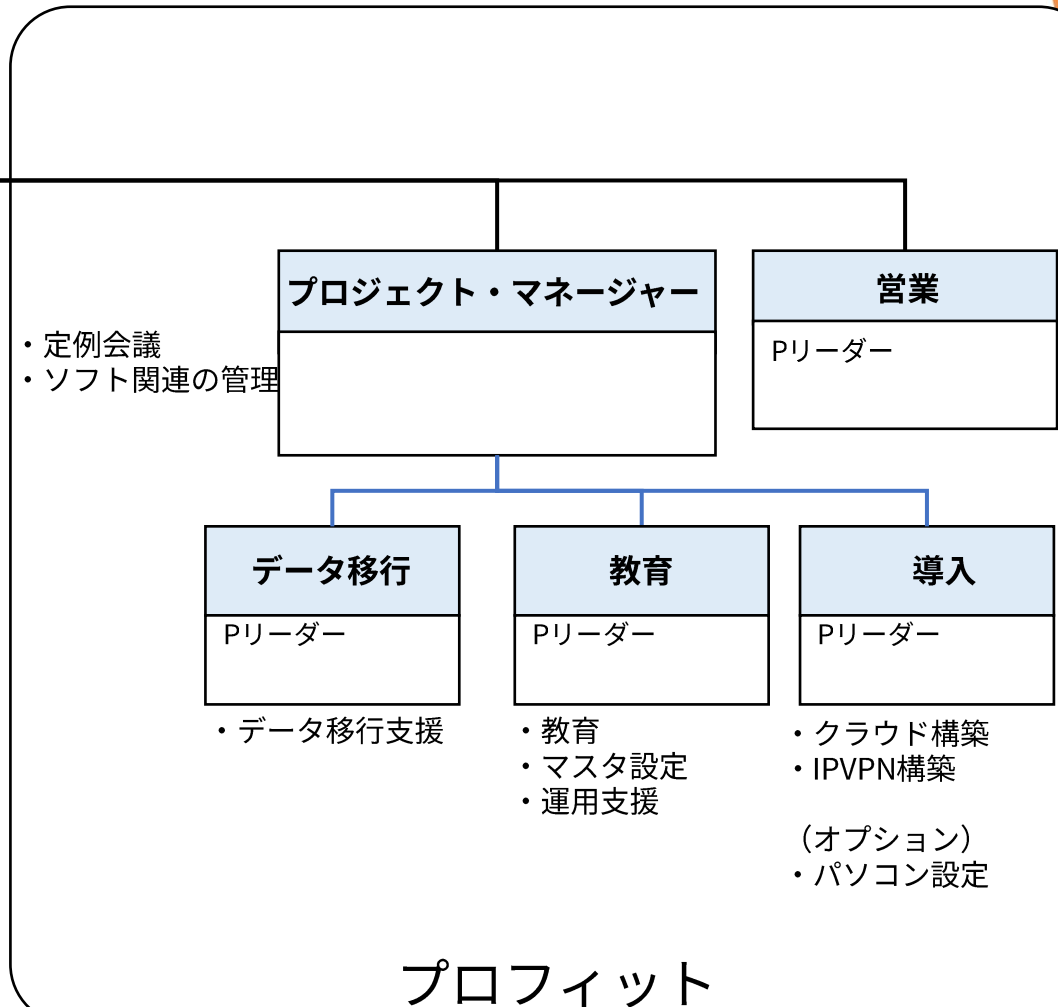
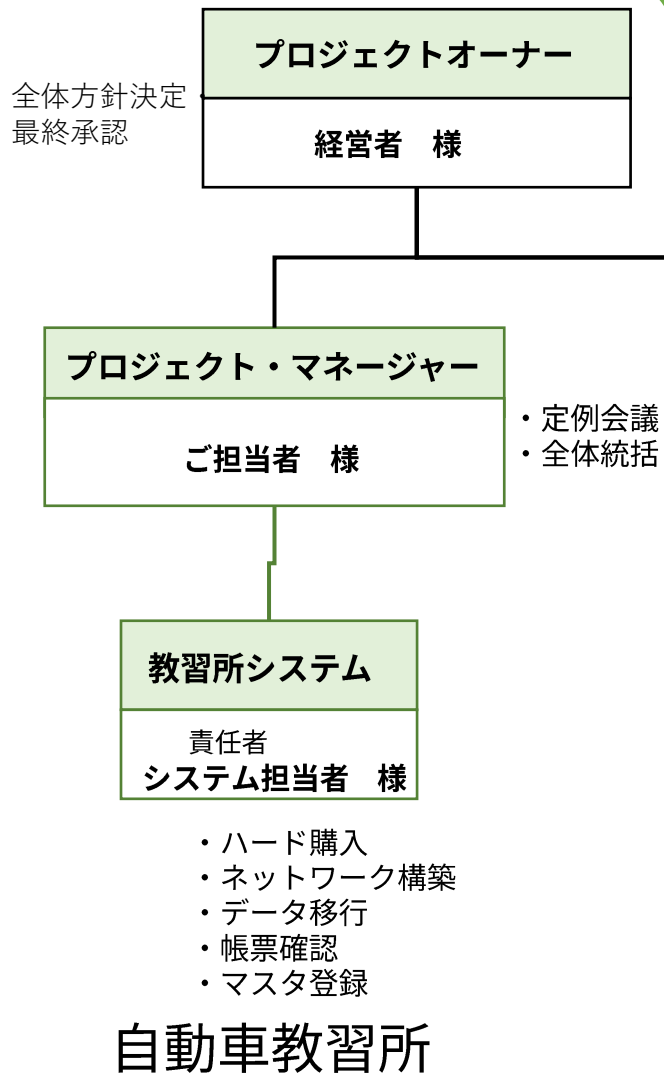
- ・進捗報告
- ・課題・リスク共有
- ・今後のスケジュール確認

議事録は弊社にて作成・共有します。

AI自動配車システム 商品説明

8.導入までの流れ

実施体制図



AI自動配車システム 商品説明

9. 概算価格 (1) 総額

AI自動配車システムは、クラウド型SaaSとして提供されます。
そのため、初期費用は導入に必要な最低限の費用、システム利用料は月額でのご提供となります。

費用概算 (初期費用)

項目	金額 (税別)
導入設定費用、テーブル設定費用等	364,000円
研修資料作成、研修実施費用 (オンライン支援)	480,000円
初期費用合計	844,000円

価格に含まれないもの

- ・パソコン・タブレット・プリンタ等のハードウェア費用
- ・既存システムからのデータ移行費用
- ・追加のパソコン設定費用、追加の研修費用
- ・現地での常駐サポート、出張・滞在費
- ・IP-VPN通信回線料

費用概算 (月額費用)

項目	金額 (税別)
サブスクリプション (5ユーザーライセンス込)	40,000円
追加ユーザーライセンス (1ユーザーあたり)	4,000円/ユーザー
(例) 指導員+管理者が20名の場合 40,000円 + 4,000円 X (20-5) = 100,000円	(例) 指導員+管理者が20名の場合 合計 100,000円

AI自動配車システム 商品説明

9. 概算価格 (2) 初期：導入設定費用、テーブル設定費用等 初期費用の内訳

項目	単価	工数	金額 (税抜)	備考
(1) サーバ設定費・DBサーバの初期設定(1台)	8,000	20	160,000円	
(2) クライアントPCの初期設定(3台)	6,000	18	108,000円	4台以上の設定は別途費用が必要
(3) POSレジの初期設定 (1台)	6,000	8	48,000円	5台以上の設定は別途費用が必要
(4) IP-VPNルータ設定費(拠点1台、センター1台)	6,000	8	48,000円	
初期費用合計			364,000円	

※訪問費用は入っていません。(教習所側IP-VPN初期設定のみ訪問費用込みです)

訪問サポートをご希望の場合、補助金対象外です。別途お見積り致します。

※4台以上のパソコン・教習所システム設定の場合、追加料金が必要で、補助金対象外です。別途お見積り致します。

※2台以上のPOSレジの初期設定の場合、追加料金が必要で、補助金対象外です。別途お見積り致します。

※IP-VPN クライアントVPNソフト設定の場合、追加料金が必要で、補助金対象外です。別途お見積り致します。

※パソコン本体、タブレットなどハードウェアを購入する費用は含まれていません。

※当社のクラウドサービスのご提供範囲は、IP-VPNルータおよびNATルータまでです。パソコン、タブレット、プリンタ、教習所内LAN回線などは、お客様がご準備ください。

AI自動配車システム 商品説明

9. 概算価格 (3) 導入設定費用、テーブル設定費用等の作業内訳 作業内訳

(1) サーバ設定費・DBサーバの初期設定(1台)

作業内容	作業詳細	工数
DBサーバの初期設定	Windows Fire Wallの設定 自動バックアップ設定 夜間バッチ処理設定 外字配信サーバ設定 リモート操作ソフト導入・設定 サーバアクセス権限設定	8時間
データベースの導入・設定	SQLServer導入、設定、データベース作成、インデックス作成、システム初期値設定、自動バックアップ設定、インデックス再編成設定、DBアクセス権限設定、DBアクセスユーザ設定	12時間
合計		20時間

※訪問をご希望の場合は、別途費用がかかります。

※ハードウェアの費用は含まれていません。

AI自動配車システム 商品説明

9. 概算価格 (3) 導入設定費用、テーブル設定費用等の作業内訳

作業内訳

(2) クライアントPCの初期設定(1台あたり)

作業内容	作業詳細	工数
クライアントPCの 初期設定	Windows11 Pro OS設定 Windows UPDATEで最新化 MS-Office設定 Windows Fire Wallの設定 ウィルス検知ソフトESET導入・設定 外字配信ソフト設定 PROFITERプレミアム ソフトウェア実行環境設定	3時間
	非常用SQLServerデータベース導入・設定 SQLServer導入、設定、データベース作成	3時間
合計		6時間

※POSレジ（2台目以降）、パソコン（4台目以降）は別途費用がかかります。

※訪問をご希望の場合は、別途費用がかかります。

※ハードウェアの費用は含まれていません。

AI自動配車システム 商品説明

9. 概算価格 (3) 導入設定費用、テーブル設定費用等の作業内訳 作業内訳

POSレジの初期設定の内訳 (1台あたり)

作業内容	作業詳細	工数
POSレジの初期設定	Windows11 Pro OS設定 MS-Office設定 Windows Fire Wallの設定 ウィルス検知ソフトESET導入・設定 外字配信ソフト設定 PROFITERプレミアム ソフトウェア実行環境設定	3時間
	POSレジ用周辺機器の設定 プリンタドライバ設定 OPOSドライバ設定 OCRドライバ設定 ICカードリーダー設定 カードリーダーライタ設定	5時間
合計		8時間

※POSレジ (2台目以降)、パソコン (4台目以降) は別途費用がかかります。

※訪問をご希望の場合は、別途費用がかかります。

※ハードウェアの費用は含まれていません。

AI自動配車システム 商品説明

9. 概算価格 (3) 導入設定費用、テーブル設定費用等の作業内訳

作業内訳

VPNルータ設定費の内訳

作業内容	作業詳細	工数
VPNルータ設定費	VPNルータ子機（教習所側） 拠点間接続情報の設定 ユーザ、パスワード、共通鍵の設定	2時間
	VPNルータ子機（教習所側） （設置後）開通試験	2時間
	VPNルータ親機（データセンター側） 拠点間接続情報の追加設定	2時間
	VPNルータ親機（データセンター側） （設置後）開通試験	2時間
合計		8時間

※VPNルータの訪問・現地設置作業は含みません

※ハードウェアの費用は含まれていません。

AI自動配車システム 商品説明

9. 概算価格 (4) 初期：研修資料作成、研修実施費用（オンライン支援）

初期費用の内訳

項目	単価	工数	金額（税抜）	備考
(1)自動車教習所システム導入研修（オンライン）	8,000	60	480,000円	
初期費用合計			480,000円	

※訪問費用は入っていません。

訪問研修をご希望の場合、補助金対象外です。別途お見積り致します。

※このお見積りでは、各研修カリキュラムは1回のみです。

2回以上ご希望の場合、補助金対象外です。別途お見積り致します。

AI自動配車システム 商品説明

9. 概算価格 (5) 研修資料作成、研修実施費用の内訳 (オンライン支援) 研修内容

研修内容	時間	講師	工数	研修内容
1. マスタ登録	12	2	24	下記のマスタ管理画面の設定方法、利用目的 カレンダー時限、カレンダー日程、カレンダー、カレンダーイベント、車両マスタ、使用車種マスタ、職員マスタ、職員資格マスタ、学科マスタ、学科教室マスタ、学科時間割マスタ、受講科目マスタ、技能項目マスタ、教習順番パターンマスタ、勤務マスタ、基準教習時限マスタ、教習生マスタ、顧客マスタ、勘定科目マスタ、費目マスタ
2. 勤務管理	2	2	4	勤務作成、勤務変更、勤務一括登録、指導員モニタ、指導員別稼働状況、配車実績表
3. 入校業務	4	2	8	入校登録、教習生番号採番、顧客情報登録、担当指導員登録、入所時の記録、適性テスト登録、アンケート登録、教習プラン設定、料金プラン設定、料金コース設定、教習順番パターン設定、運転適性検査登録、受講科目移行
4. 予約・配車・実績登録業務	6	2	12	職員予約、スケジュール表予約、タッチパネル予約、自動車両割当、手動車両割当、自動配車、手動配車、実績登録、実績確認、実績変更
5. 検定・仮免学科試験結果登録	2	2	4	検定予約、検定結果登録、仮免試験予約、仮免試験結果登録、証明書印刷、仮免許証印刷、報告書作成、技能減点成績表
6. 会計管理 (料金管理)	4	2	8	費目の追加、料金単価設定、料金表作成、売上処理、入金処理、入金履歴確認、締め処理、預り金処理、未収金処理、卒業処理、退校処理、会計日報、会計月報
合計	30		60	

※訪問費用は補助金の対象外です。別途お見積りします。

※上記の工数は、オンラインで1回実施する際の工数です。2回以上は、別途お見積りします。

(注) 補助金対象外

9. 概算価格 (6) 有償オプション

追加設定費用、訪問費用など

項目	単価	数量	金額 (税抜)	備考
【追加】 POSレジの初期設定費用 (1台)	48,000	1台	48,000円	1台あたりの価格
【追加】 パソコン・教習所システム設定費用 (1台) ※お客様自身で設定可能です	36,000	1台	36,000円	1台あたりの価格
【追加】 IP-VPN クライアントVPNソフト設定 (1台)	10,000	1台	10,000円	1台あたりの価格
【追加】 IP-VPN クライアントVPNソフト月額利用料	1,000	1台/月	1,000円	1台あたりの月額
【追加】 1泊2日訪問費用の例：関西地区 交通費、宿泊費、2名分の工数 1日目4時間、2日目4時間	238,000	1回	238,000円	訪問2名 2泊3日訪問
【追加】 2泊3日訪問費用の例：関西地区 交通費、宿泊費、2名分の工数 1日目4時間、2日目8時間、3日目4時間	396,000	1回	396,000円	訪問2名 2泊3日訪問
【追加】 6泊7日訪問費用の例：関西地区 交通費、宿泊費、2名分の工数 1日目4時間、2～6日目8時間、7日目4時間	1,028,000	1回	1,028,000円	訪問2名 6泊7日訪問

※上記の訪問費用は関西地区を例にしています。

訪問サポートをご希望の場合、補助金対象外です。場所により金額が変わりますので、個別にお見積り致します。

※パソコン本体、タブレットなどハードウェアを購入する費用は含まれていません。

※POSレジの設定、パソコンの設定は訪問しません。(当社の運用サポートセンターにて設定)

※クライアントVPNソフト設定の設定は遠隔操作で実施します。

法改正、制度変更、公安提出帳票の変更が無料です。

9. 概算価格

一般的な教習所システムでは、保守料を支払っているにもかかわらず、法改正や制度変更のたびに追加費用が発生するケースが少なくありません。また、多くの場合、5年ごとのソフト更新時に買い替えが必要になります。AI自動配車システムは、クラウド型サービスとして提供されるため、サーバ機の購入や定期的な買い替えは不要です。さらに、公安指定様式に基づく提出帳票の書式変更についても、追加費用なく対応しています。その結果、導入後5年間で見た場合の総費用は、従来型システムと比べて大幅に抑えることが可能です。

5年間の総費用が違います

他社
教習システム



(注) イメージです。
実際の支払総額は各社で異なります。

PROFITER
クラウド

PROFITERクラウドは利用料以外、不要です。



※訪問支援は有償オプションで、補助金の対象外になります

9. 概算価格

従来のオンプレミス型システムでは、教習所内にサーバなどのハードウェアを設置し、ソフトウェアを個別に調達・運用する必要があります。そのため、ランニングコストは一定程度抑えられるものの、初期費用が高額になりやすく、さらに教習所内のセキュリティ構築・維持にも継続的なコストが発生します。

一方、AI自動配車システムはクラウド型サービスとして提供されます。

ハードウェアやソフトウェアの調達が不要なため、初期費用を大きく抑えることができ、また、IP-VPN回線による高度なセキュリティ環境をクラウド側で一元的に提供します。その結果、導入時の負担を抑えつつ、長期的にも安定した運用が可能となります。

	オンプレミス	クラウド
初期費用	高額（サーバ・ソフト購入）	低額（環境構築のみ）
サーバ購入	必要	不要
運用負担	教習所側の集中	クラウド側で吸収
セキュリティ	教習所側で構築・維持	IP-VPNで提供
長期総費用	高くなりやすい	抑えやすい
外部連携	不可	可能

AI自動配車システム
商品説明

9. 概算価格

初期費用	
クラウド 初期費用 844,000円	クラウドサーバ構築、IPVPN回線構築 364,000円
	導入研修（オンライン） 480,000円



(例) 指導員 (19人) + 管理者 = 20人

クラウド 月額利用料 100,000円	クラウド基本利用料 40,000円	クラウド利用料 5ユーザライセンス込
	追加ユーザライセンス 15ユーザ 60,000円	追加ユーザライセンス 月額 4,000円/人
オプション 月額利用料		

AI自動配車システム 商品説明

9. 概算価格

費用概算の明細（初期費用）

項目	対象
クラウドサーバ構築 DBサーバ構築・初期設定 WEBサーバ構築・初期設定	●
IPVPN回線 NTTフレッツ光NEXT 現地調査・標準工事 ソフトバンクIPVPN IPVPNルータ設置 NATルータ設置	●
POSレジ設定（1台）	●
パソコン設定（3台）	●
遠隔操作用パソコン設定（1台）	●
導入教育（1回のみ）	●
ハードウェア設置・配線	お客様作業
教習所内ネットワーク工事	お客様作業
電源工事	お客様作業
訪問サポート	別途お見積り
データ移行	別途お見積り

費用概算の明細（月額費用）

項目	対象
クラウドサーバ利用料	●
IPVPN回線利用料 NTTフレッツ光NEXT保守 ソフトバンクIPVPN保守	別途お見積り
サポートセンター一次受付 平日10時～17時	●
非常用サポートセンター緊急受付 サポート時間外 （AIボイスボットで受け付けて、 折り返し電話）	●
法改正対応	●
都道府県別の警察提出帳票 の無償バージョンアップ	●
システムのバージョンアップ	●
非常用クライアントVPN（2台）	●
ハードウェア保守	お客様作業
教習所内ネットワーク保守	お客様作業
訪問サポート	別途お見積り

9. 概算価格

導入支援（有償サポート）

導入サポートは、原則、リモート支援になります。
 リモート支援は、概算金額です。実績に応じて、ご請求させていただきます。
 ご希望により現地訪問支援も可能ですので、ご相談ください。
 現地訪問支援は、大変混みあっていますので、ご予約制にしています。
 関西地区に訪問して、6泊7日で導入支援を行う場合の参考価格です。
 訪問費用は、場所、時期で変動しますので、個別にお見積り致します。

(税抜：円)

分類	項目	内容	金額	数量	人数	合計	総合計
リモート支援	マスタ登録	リモート支援	7,500円	20時間	2人	300,000円	300,000円
訪問支援	(例) 関西地区 6泊7日	訪問費用	8,000円	48時間	2人	768,000円	1,028,000円
		交通費	40,000円	1回	2人	80,000円	
		宿泊費	15,000円	6泊	2人	180,000円	

AI自動配車システム
商品説明

AI自動配車システム
商品説明

10.運用サポート

AI自動配車システムでは、専用の運用サポートセンターが日々の運用を継続的に支援します。

運用サポートセンターの役割

運用サポートセンターでは、以下の対応を行います。

- ・お問い合わせの一次受付
- ・リモート回線による操作指導・運用支援
- ・システム障害時の調査・対応

現場でのトラブルや不明点に対して、迅速かつ的確なサポートを提供します。

法改正・制度変更への対応

以下の対応は、追加費用なく実施します。

- ・法改正への対応
- ・制度変更への対応
- ・公安提出帳票の書式変更

そのため、導入後も長期にわたり安心してご利用いただけます。

※公安提出帳票の無償対応は、仕様確定から1か月程度、お時間を頂きます

AI自動配車システム
商品説明

10.運用サポート

保守契約により、お客様のシステム運用を継続的にサポートいたします。通常サポート対応時間は、平日 10:00~17:00（12:00~13:00は昼休み）です。
 なお、システム障害などの緊急時には、非常用の携帯電話へご連絡いただくことで、状況に応じた対応を行います。

	月	火	水	木	金	土	日	
			時間外					
10:00	通常サポート時間 平日 10:00 ~ 17:00 (12:00~13:00 お昼休み)						時間外	10:00
17:00			時間外					17:00

時間	平日 10:00~18:00	休日	時間外
サポート内容	操作指導 問い合わせの受付 リモート操作 データ確認	受付のみ (非常用緊急受付) ※緊急時以外の作業は 次の営業時間になります。	

※時間外の非常用緊急受付の対応は、クラウドサーバ機の停止など弊社が「運用ができない」と判断した場合に限ります。
 ※IPVPN回線、NTTフレッツ光回線は、ソフトバンクがワンストップでサポートします。
 ※非常用緊急受付は、ボイスポット（AI）が受付します。

AI自動配車システム 商品説明

1 1.データ移行支援

AI自動配車システムへの移行にあたり、
既存システムのデータ移行は原則として教習所様での作業となります。

これは、各教習所様ごとに

- ・データ内容
- ・運用ルール
- ・必要・不要な情報

が異なるためです。

データ移行支援について

教習所様のご要望に応じて、**有償にてデータ移行の支援を行うことも可能**です。

- ・データ内容の確認
- ・移行対象データの整理
- ・移行方法の検討・助言

など、状況に応じて柔軟に対応します。

(注) 詳しい内容は、お問合せ下さい。

AI自動配車システム 商品説明

1 1.データ移行支援

有償支援の対象

システム機能一覧・データ一覧のうち、オレンジ色で示されたデータ項目については、有償でデータ移行支援を行います。

※ 対象範囲・作業内容は、事前にご説明のうえ決定します。

分類	データ種類	移行可否	備考
基本情報	マスタデータ	× 不可	
勤務予定	指導員予定	△ 有償対応	勤務1件あたり 100円
在校生	教習生（顧客）情報	● 無償対応	
	教習実績	△ 有償対応	教習生ひとり あたり 200円
	検定・仮免実績		
	適正検査実績		
卒業生	教習生（顧客）情報	▲ 個別見積	
	教習実績		
	検定・仮免実績		
	適正検査実績		
教習予約・検定予約		△ 有償対応	予約1件あたり 100円
料金情報	売上履歴・入金履歴	× 不可	前受金残のみ移行 可能
月報	前月までの月報		

(注) 詳しい内容は、お問合せ下さい。

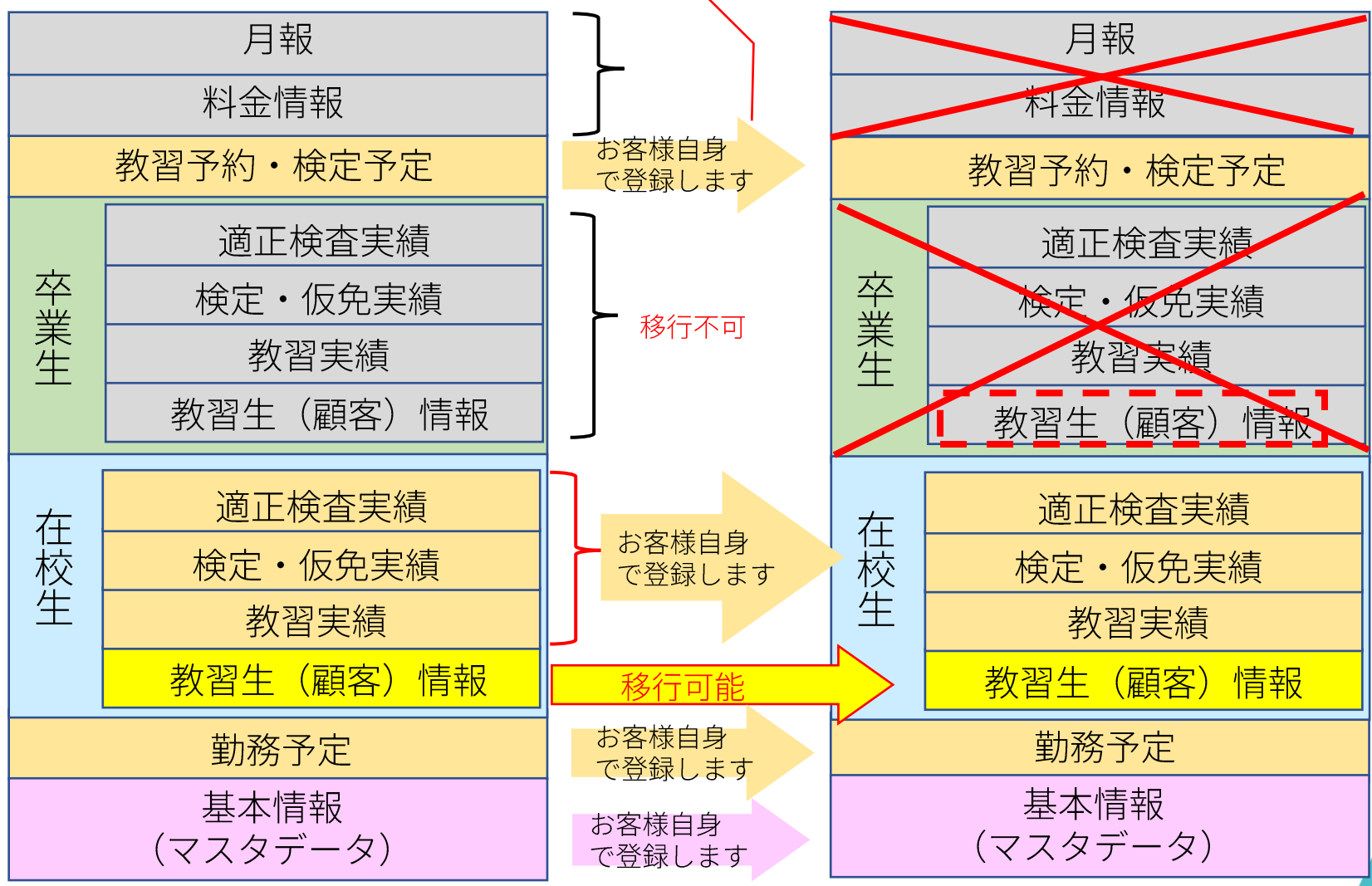
AI自動配車システム
商品説明

1 1.データ移行支援

オレンジ色のデータは有償でサポート可能です

卒業性の教習生（顧客）情報の移行を希望する場合は。別途お見積り致します。

料金情報は、前受金のみ移行可能です。



AI自動配車システム
商品説明

1 2.スケジュール (案)



2026年2月に本プロジェクトを開始し、2026年10月より本稼働を予定しています。

AI自動配車システム 商品説明

1 3.まとめ

本提案により、AI自動配車システムは**教習所運営の中核である「配車」を軸に、業務・人・経営を一体で最適化**します。

本提案で実現できること

- ① **配車を「人の努力」から「仕組み」へ**
 - ・配車業務の属人化を解消
 - ・予約時点で配車が成立する運営へ
 - ・スーパー事務員に頼らない体制を構築
- ② **教習所全体の稼働率・効率を最大化**
 - ・指導員・車両の空きを最小化
 - ・複数教習・連続教習の最適活用
 - ・ドタキャン・直前変更への柔軟な対応

- ③ **現場の負担を減らし、教習生体験を向上**
 - ・事務作業・調整業務の大幅削減
 - ・スマホ配車によるスムーズな来校体験
 - ・「仮予約」ではなく「約束できる予約」へ
- ④ **経営判断を支える基盤を構築**
 - ・教習・売上・稼働状況の可視化
 - ・感覚ではなく、数字に基づく判断
 - ・将来を見据えた安定した運営基盤

最後に

AI自動配車システムは、単なる業務効率化ツールではありません。
教習所が、無理をせず、壊れず、長く続くための「**基幹システム**」です。

AI自動配車システムにご興味をお持ちいただき、誠にありがとうございます。

本提案内容について、より具体的な検討をご希望の場合は、以下のステップで進めさせていただきます。

次のステップ

① 個別説明・ご相談

- ・現在の運用状況・課題のヒアリング
- ・導入範囲・進め方のご相談
- ・補助金活用に関するご説明

② デモ・操作説明

- ・実際の画面を用いたシステム説明
- ・配車・予約・管理機能のご確認
- ・ご質問への回答

③ 導入検討・お見積り

- ・教習所様に合わせた構成のご提案
- ・概算・詳細お見積りの提示
- ・導入スケジュールのご相談

お問い合わせ

本システムに関するご質問、デモのご依頼、補助金のご相談などお気軽にお問い合わせください。

株式会社プロフィット

担当：生島

TEL：095-894-9119

MAIL：ikushima.ryoya@pf7.jp

教習所の運営は、これからますます「人」と「仕組み」のバランスが重要になります。AI自動配車システムが、貴校の次の一步を支える**確かな基盤**となれば幸いです。